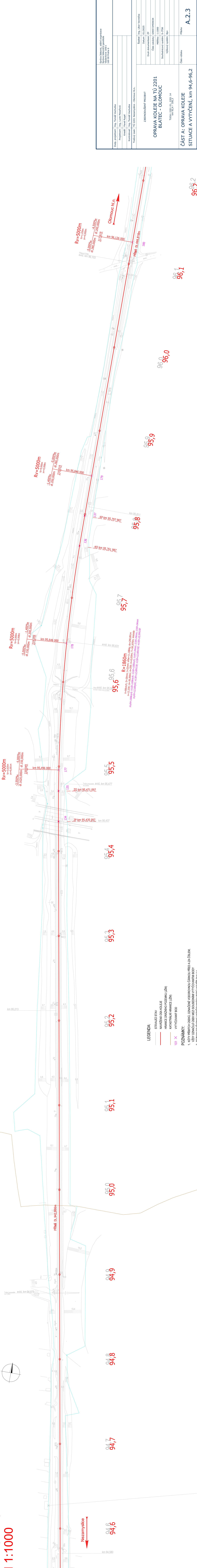


SITUACE A VYTYČENÍ

km 94,6-96,2

M 1:1000



Správa železnic, státní organizace Vědecká 1591, proskládky 160 00 Praha 6	
Zodp. projektant	Ing. Tomáš Vachutka
Projektant	Ing. Luděk Hasišková
Kreslil	Pavel Rygl
Kontroloval	Ing. Tomáš Vachutka
Traťový úsek: TÚ 2201 Nezamyslice - Olomouc hl.n.	
ZEDNODUŠENÝ PROJEKT	
Datum: 01/2025	
Druh dokumentace: ZP	
Číslo zakázky: G9052H9034	
Měřítko: 1:1000	
Souřadnicový systém: S-JTSK	
Výškový systém: Bpv	
TUDU: 2201 CÚ, 2201.14 km 94,6 - 100,3	
Část A: OPRAVA KOLEJE SITUACE A VYTYČENÍ, km 94,6-96,2	Číslo výřezu Příloha
A.2.3	